

Sökande

Skellefteå Kraft AB
Box 395
931 24 Skellefteå

556016-2561

Berörd sakägare

Skebo



556060-4810


Saken

Ansökan om bindande besked enligt 2 kap. 4 § andra stycket ellagen (1997:857) om undantag från kravet på nätkoncession


Beslut

Energimarknadsinspektionen meddelar följande bindande besked.

De aktuella ledningarna inom fastigheten  i Skellefteå kommun, (se bifogad karta) avseende hus 3 och garaget omfattas av undantag från kravet på nätkoncession enligt ellagen.

De aktuella ledningarna inom fastigheten  i Skellefteå kommun, (se bifogad karta) avseende hus 1 och 2 omfattas inte av undantag från kravet på nätkoncession enligt ellagen.

Bakgrund

I ansökan som inkom den 25 november 2014 har Skellefteå Kraft AB ansökt om bindande besked om undantag från kravet på nätkoncession för ledningsnät inom fastigheten KV  i Skellefteå kommun. Fastighetsbolaget Skebo ska enligt ansökan uppföra tre stycken nya flerbostadshus samt bygga gemensamt parkeringsgarage under husen. Delar av garaget är befintligt och en del byggs nytt. Hela garaget kommer att sitta ihop som ett gemensamt garage. Det kommer dock bara finnas möjlighet att komma ner i garaget från hus 3, då de andra två husen endast sitter ihop med garaget fysiskt genom grundfundament. Till ansökan har bifogats planritningar och en skiss över fastigheten.

Skellefteå Kraft AB innehar nätkoncession för område i det aktuella området.

Skäl för beslutet

Aktuella regler

Enligt 2 kap. 1 § ellagen får en elektrisk starkströmsledning inte byggas eller användas utan tillstånd (nätkoncession).

Regeringen kan enligt 2 kap. 4 § första stycket ellagen föreskriva om undantag från kravet på nätkoncession. Sådana föreskrifter finns i förordningen (2007:215) om undantag från kravet på nätkoncession enligt ellagen (förordningen).

Enligt 5 § förordningen får ett internt nät, som är beläget på eller inom en byggnad, byggas och användas utan nätkoncession. Vidare framgår att förordningens 24 § att överföring av el för annans räkning får äga rum på ett elnät som är beläget på eller inom en byggnad och som får användas utan stöd av nätkoncession.

Energimarknadsinspektionens bedömning

Energimarknadsinspektionen (Ei) konstaterar följande. Fastighetsbolaget Skebo ska enligt ansökan uppföra tre stycken nya flerbostadshus samt bygga gemensamt parkeringsgarage under husen. Delar av garaget är befintligt och en del byggs nytt. Hela garaget kommer att sitta ihop som ett gemensamt garage. Det kommer dock bara finnas möjlighet att komma ner i garaget från hus 3, då de andra två husen endast sitter ihop med garaget fysiskt genom grundfundament. Hus 3 kan därmed ses som sammanlänkat med garaget och utgör en byggnad. Hus 1 och hus 2 är dock separerade från garaget och kan därmed inte ses som samma byggnad. De måste därför förses med separata servisledningar.

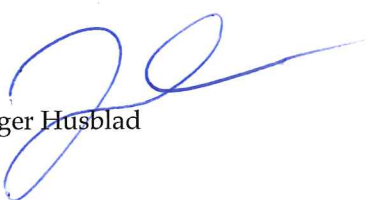
Ei finner sammanfattningsvis att 5 § förordningen om undantag från kravet på nätkoncession blir tillämpligt på hus 3 och garaget.

Ledningsnätet inom garaget och hus 3 omfattas därmed av undantag från kravet på nätkoncession enligt ellagen.

Ett internt nät som även inkluderar hus 1 och 2 omfattas inte av undantag från kravet på nätkoncession enligt ellagen.

HUR MAN ÖVERKLAGAR, se bilaga 3 (överklagande till Mark- och miljödomstolen)

Beslut i detta ärende har fattats av experten Roger Husblad. Föredragande har varit juristen Birgitta Månsson.


Roger Husblad


Birgitta Månsson

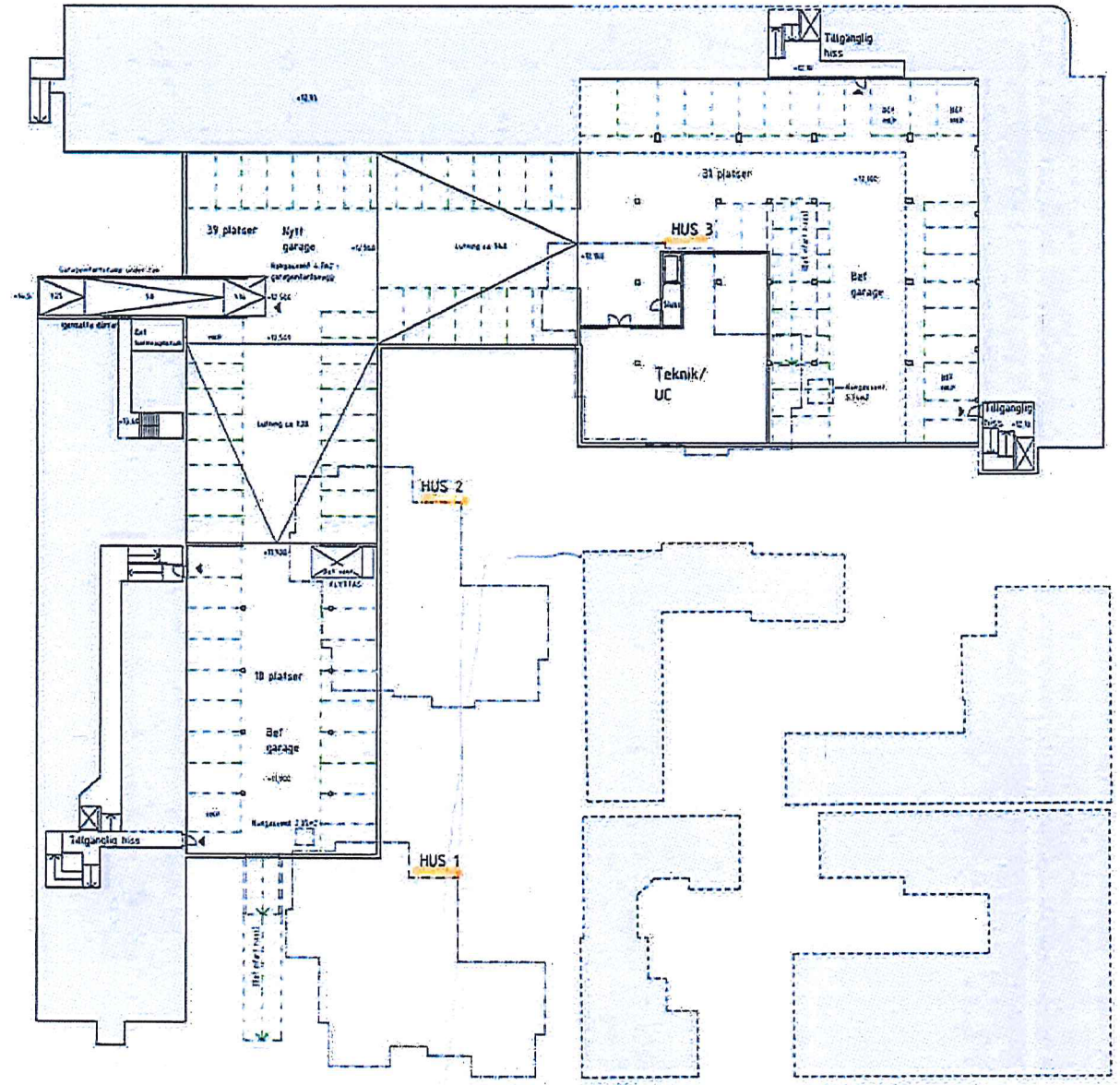
Bilagor:

1. Karta avseende nybyggnad
2. Överklagande till Mark- och miljödomstolen

Kopia:

Skebo
Skeppargatan 8
931 30 Skellefteå

2016-11-10 13:25:25 C:\p\proj\4\skalle\karta_max1



Anläggning nr
 Karta nr **1 (1)**
 Tillhör Energimarknadsinspektionen
 beslut **2015-02-05**

BYGGLOVHANDLING

BYGGLOVHANDLING

