

Lathund - version 1.1  
2014-09-17

# Så här lämnar du in en koncessionsansökan



# Inledning

Den här handboken beskriver hur ni ska göra när ni lämnar in en ansökan om nätkoncession för linje.

Vi utvecklar och effektiviserar vårt arbetssätt för ärenden om nätkoncession för linje. Detta gör vi bland annat genom att använda oss av digitalt material och remittera ansökan på webben. Vi har haft utgångspunkten att ni som ansöker om nätkoncession ska uppleva en förbättring. Tidigare har man behövt skicka in 20 exemplar av ansökningshandlingarna. Nu räcker det om ni skickar in ett enda exemplar. Vi är istället beroende av att ni skickar in digitalt material tillsammans med er ansökan.

Även sakägare, remissinstanser och övriga intressenter ska få det lättare. På [www.ei.se](http://www.ei.se) finns en sida för koncessionsansökningar där man kan ta del av remisser och lämna yttranden via ett webbformulär.

Denna handbok beskriver inte hur de olika delarna av ansökan ska utformas eller vilka uppgifter som ska ingå. En sådan handbok kommer publiceras på webben framöver.

# Så här gör du

## Det här ska ingå i ansökan

I slutet av denna handbok finns en översiktlig checklista där du kan se en sammanställning över vilka handlingar som ska skickas in och i vilket format.

### Ansökningshandlingarna ska bestå av följande delar

- Ansökningsbrev (undertecknat av behörig firmatecknare eller enligt fullmakt)
- Karta över sökt sträckning
- Teknisk beskrivning
- Miljökonsekvensbeskrivning
- Fastighetsägarförteckning (bestyrkt)

### Dessutom ska du skicka in

- Digital kopia av ansökningshandlingarna (PDF)
- Digital fastighetsägarförteckning (Excel)
- GIS-filer

## Ansökan skickas till Ei

Samla alla filer i en mapp och för över dem till ett USB-minne alternativt bränn mappen på en cd-rom skiva. De ansökningshandlingar som har upprättats i pappersform ska skickas in i ett exemplar med originalunderskrifter. Bifoga USB-minnet eller cd-skivan med det övriga materialet.

## Digitala handlingar

### PDF-filer

De handlingar som ska skickas in i digitalt format bör vara i PDF-format. En handling som i vanliga fall ska vara undertecknad behöver inte innehålla en underskrift i den digitala versionen. Krav på att vissa handlingar ska vara undertecknade gäller bara för originalexemplaret av ansökan, som skickas in i pappersform.

PDF-filerna skapas helst direkt från programmet, till exempel från Word. Om du har begränsningar i ditt program eller bara har handlingen i pappersformat går det bra att skanna in dokumentet och spara det som PDF.

Följande handlingar skapas som PDF-filer:

- Ansökningsbrev
- Karta över sökt sträckning
- Teknisk beskrivning
- Miljökonsekvensbeskrivning
- Fastighetsägarförteckning

### Markägarförteckning i Excel-format

En fastighetsägarförteckning ska ingå i ansökan. En digital förteckning krävs för att vi ska kunna använda oss av remittering på webben. Förteckningen måste vara i Excel-format enligt följande riktlinjer.

Varje rad i filen motsvarar en fastighet eller delägare. Varje kolumn är en datatyp, exempelvis namn eller postadress. Den översta raden måste innehålla rubriker som beskriver datatypen i varje kolumn. Om en fastighet har flera delägare kan det alltså krävas flera rader för en fastighet. Se exempel i bilden nedan.

	A	B	C	D	E
1	<b>Fastighet</b>	<b>Ägare</b>	<b>Gatuadress</b>	<b>Postadress</b>	
2	Gården 1:1	Kerstin Olsson	Gårdsvägen 1	123 45 GÅRDSBODA	
3	Gården 1:2	Berit Svensson	Gårdsvägen 2	123 45 GÅRDSBODA	
4	Gården 1:3	Sven Lundgren	Gårdsvägen 3	123 45 GÅRDSBODA	
5					
6					
7					

I ansökningshandlingarna ska en undertecknad fastighetsägarförteckning ingå. Den kan du skapa genom att skriva ut Excel-förteckningen och underteckna den.

Det går självklart bra att använda andra tillgängliga format för kalkylblad, exempelvis OpenDocument-format.

## GIS-filer

GIS-filerna ska visa ledningens sträckning. Vi föredrar SHAPE-filer, men vi kan ta emot andra filformat. Ledningens sträckning ska vara en linje, inte en polygon, och linjen ska motsvara mitten på linjen på papperskartan.

Om du inte har en SHAPE-fil behöver du ange vilket koordinatsystem filen har, gör det genom att skriva det i en textfil och bifoga med de andra digitala handlingarna.

*Det är fortfarande papperskartan som blir den beslutade sträckningen. GIS-materialet används enbart i handläggningen och i våra register.*

# Checklista för ansökan

Handlingar som ska ingå	Format	
Ansökningsbrev	Papper	<input type="checkbox"/>
Karta över sökt sträckning	Papper	<input type="checkbox"/>
Teknisk beskrivning	Papper	<input type="checkbox"/>
Miljökonsekvensbeskrivning	Papper	<input type="checkbox"/>
Fastighetsägarförteckning	Papper	<input type="checkbox"/>
Ansökningsbrev	PDF	<input type="checkbox"/>
Karta över sökt sträckning	PDF	<input type="checkbox"/>
Teknisk beskrivning	PDF	<input type="checkbox"/>
Miljökonsekvensbeskrivning	PDF	<input type="checkbox"/>
Digital fastighetsägarförteckning	Excel eller motsvarande	<input type="checkbox"/>
GIS-filer	t.ex. SHAPE-fil	<input type="checkbox"/>

## Tips!

- Skapa helst en PDF-fil av handlingen till exempel direkt från Word.
- Döp varje fil utan å, ä, ö och mellanslag. Till exempel *foretagsnamn\_ansokan*
- Tänk på att spara ner varje handling som separata filer.

Kontakta oss om du har frågor!

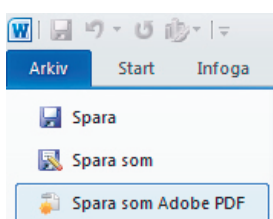
Jonas Grape  
016-16 25 33  
jonas.grape@ei.se

# Hur man skapar en PDF

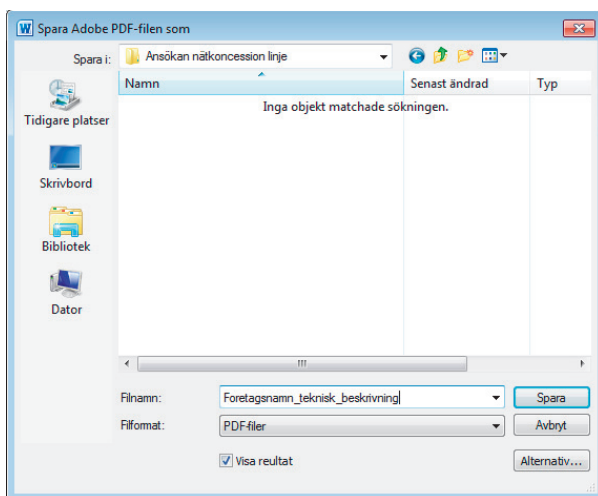
## Skapa PDF från Word

För att utforma det digitala materialet på lämpligast sätt ska en PDF skapas direkt från exempelvis Word.

En PDF kan du skapa på flera sätt i Word (Office 2010). Ett enkelt sätt är att gå till fliken som heter Arkiv. Tryck på fliken *Arkiv*, under *Arkiv* finns alternativet *Spara som Adobe PDF*.



När du tryckt på *Spara som Adobe PDF* får du upp en dialogruta. I den ska du välja *var du ska spara filen, vad filen ska ha för namn* och *vilket filformat* den ska ha.



Döp ditt dokument till: foretagsnamn\_filbeskrivning (exempelvis foretagsnamn\_teknisk\_beskrivning). Tänk på att filnamnet inte bör innehålla å å ö eller mellanslag.

Välj PDF som filformat och tryck på *Spara* för att spara filen.





